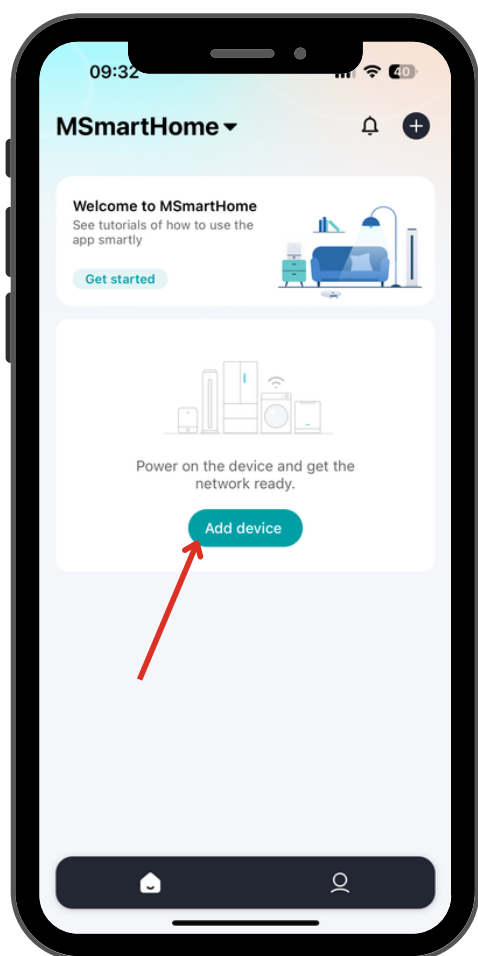
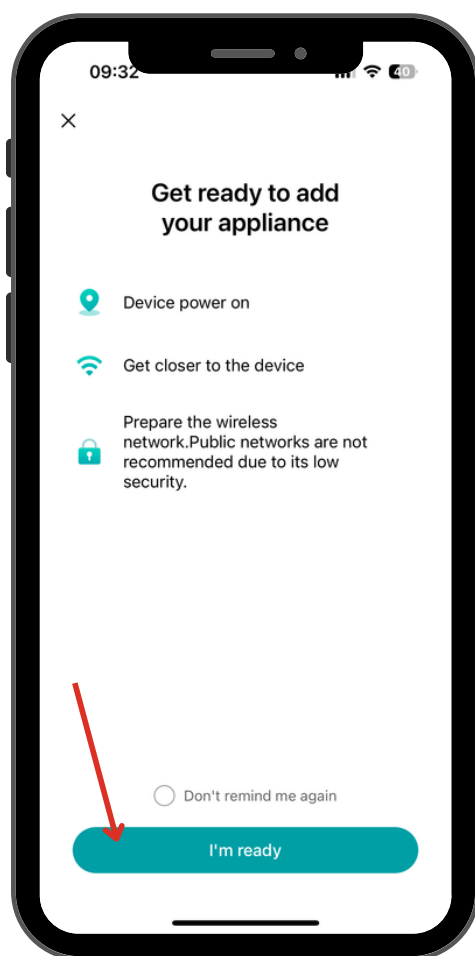


Midea MSmartHome WiFi ühendamise juhend

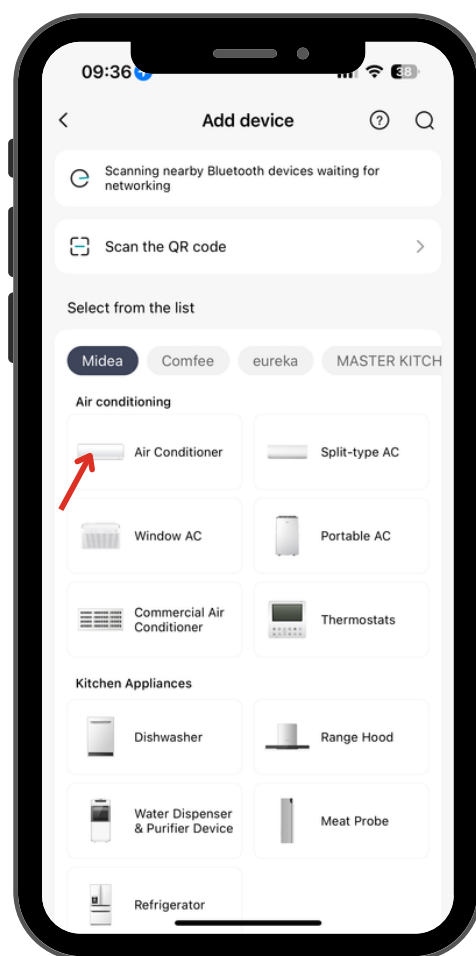
Lae alla MSmartHome rakendus [App Store](#)-st või [Google Play](#)-st. Ava äpp, järgi juhiseid ja loo kasutaja.



Home lehel vajuta **Add device**.

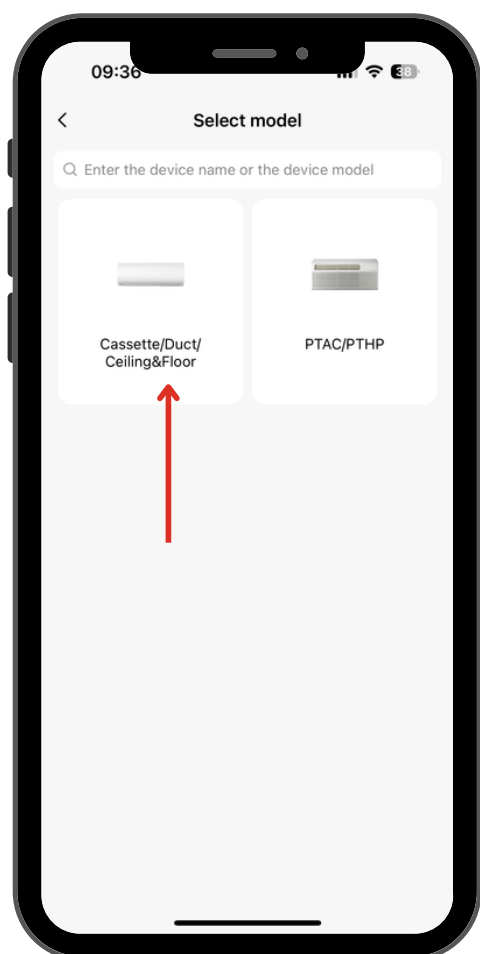


Avaneb menüü. Lülita puldist sisse seade. Vajuta äpis **I'm ready**.

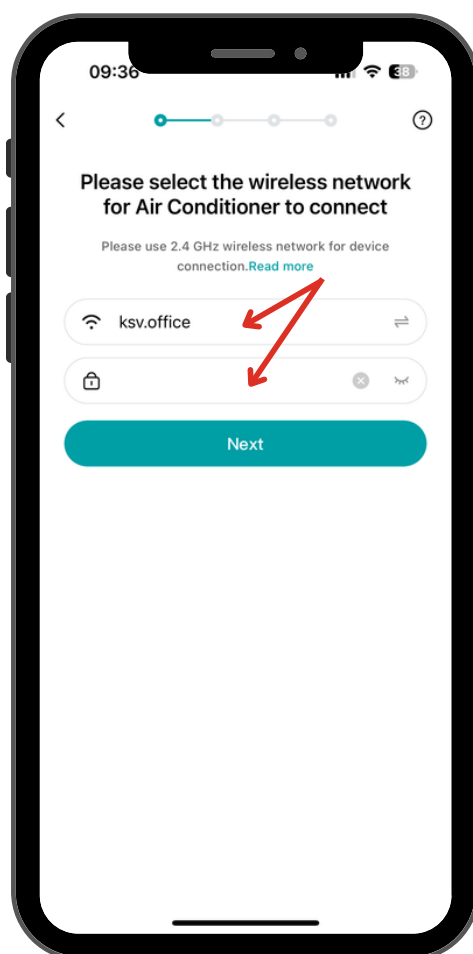


Järgmisena tuleb valida oma seadme tüüp. Antud näites valime **Air Conditioner**.

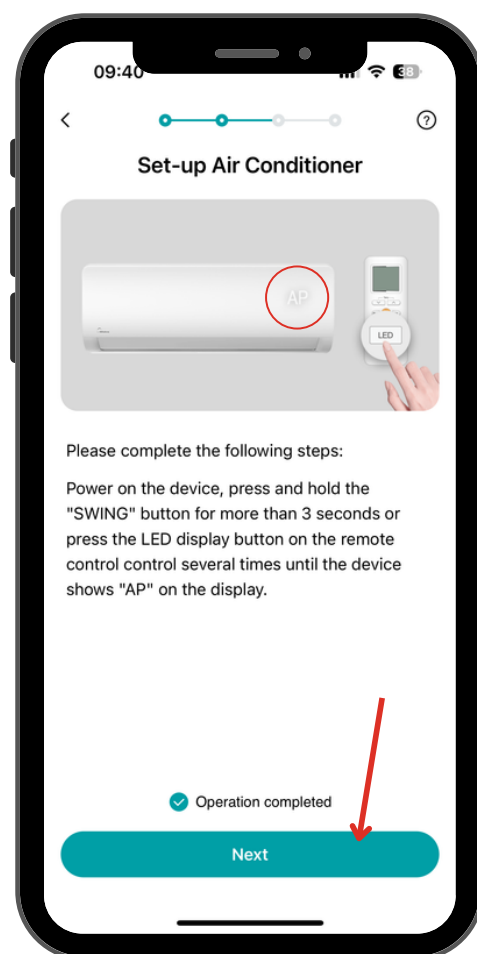
Midea MSmartHome WiFi ühendamise juhend



Avanenud aknas tuleb valida seadme mudel. Näites valime **Casette/Duct/Ceiling/Floor**.

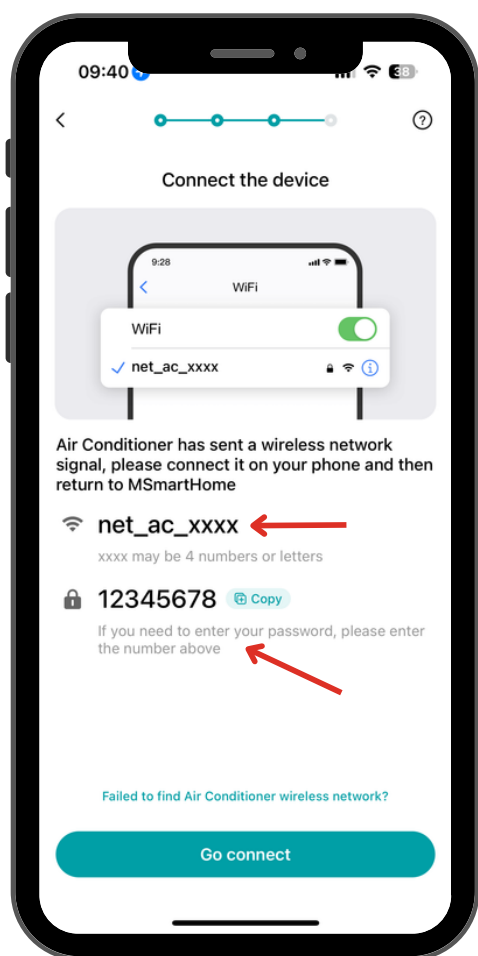


Avaneb menüü. Siin tuleb lisada oma koduvõrgu nimi ja parool. Seejärel vajuta **Next**.

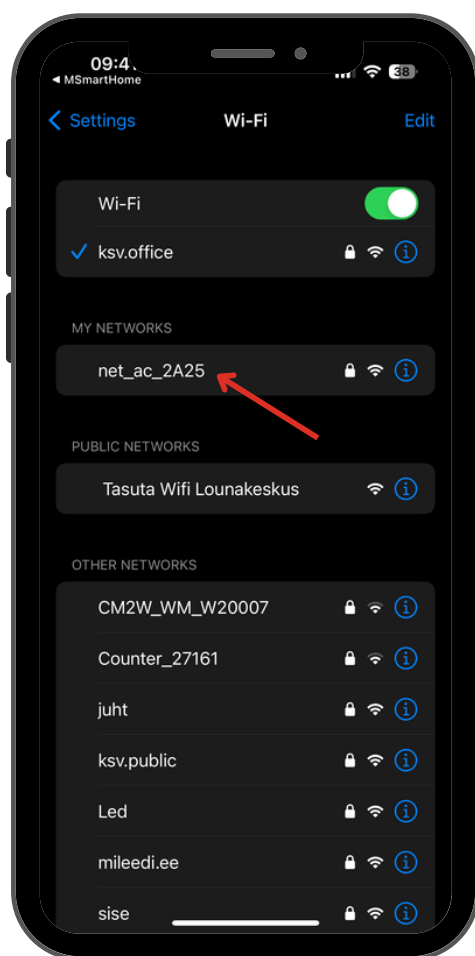


Nüüd tuleb seade ühenduse režiimi. Selleks vajuta ja hoia peal "SWING nuppu" või vajuta puldil LED nuppu seni kuni seadmele ilmub kiri "AP". Seejärel vajuta **Next**.

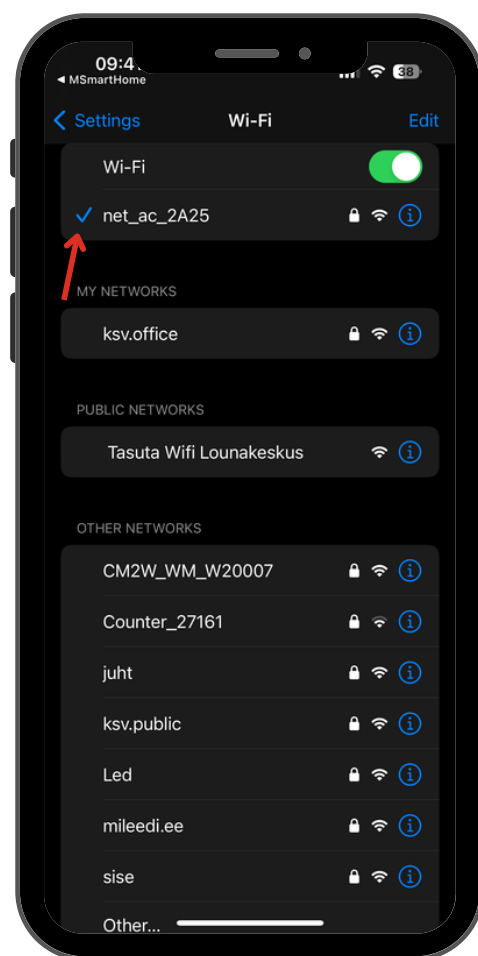
Midea MSmartHome WiFi ühendamise juhend



Avaneb leht, mis juhendab telefonis minema WiFi seadetes, kus tuleb luua ühendus "net_ac_xxx" võrguga. Vajadusel sisesta antud parool.



Ava telefonis WiFi seaded. Leia võrk "net_ac_xxx" ja loo ühendus.

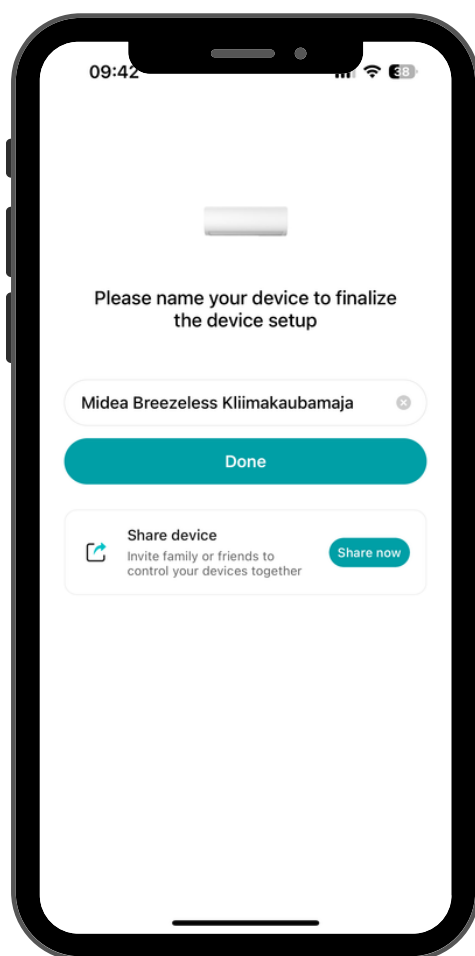


Kui ühendus võrguga loodud, siis liigu tagasi MSmartHome rakendusse.

Midea MSmartHome WiFi ühendamise juhend



MSmartHome rakendus loob ühendust seadmega.



Kui ühendus loodud, siis anna seadmele meelepärane nimi.



Nüüd saad läbi rakenduse oma seadet kontrollida. Head kasutamist!